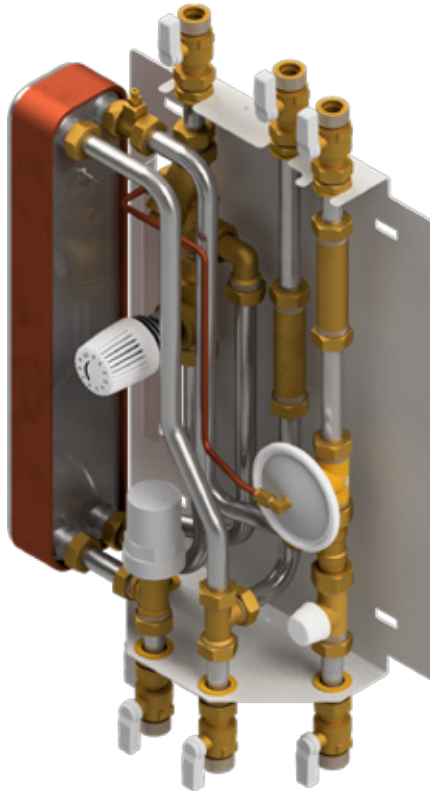


# WOHNUNGSSTATION 16 LITER MODULAR

## Therm V 16l M Typ: DDD

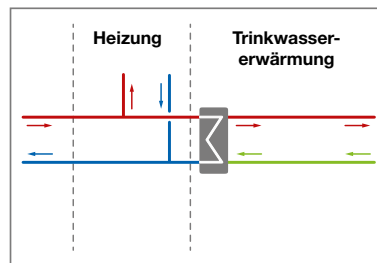


Artikelnummer: FA-KW01-1023

### KURZINFO

Wohnungsstation 16l Therm V inkl. Schmutzfänger 1 HK ungemischt, Wärmeübertrager kupfergelötet

### ANWENDUNG



Prinzip-Schema

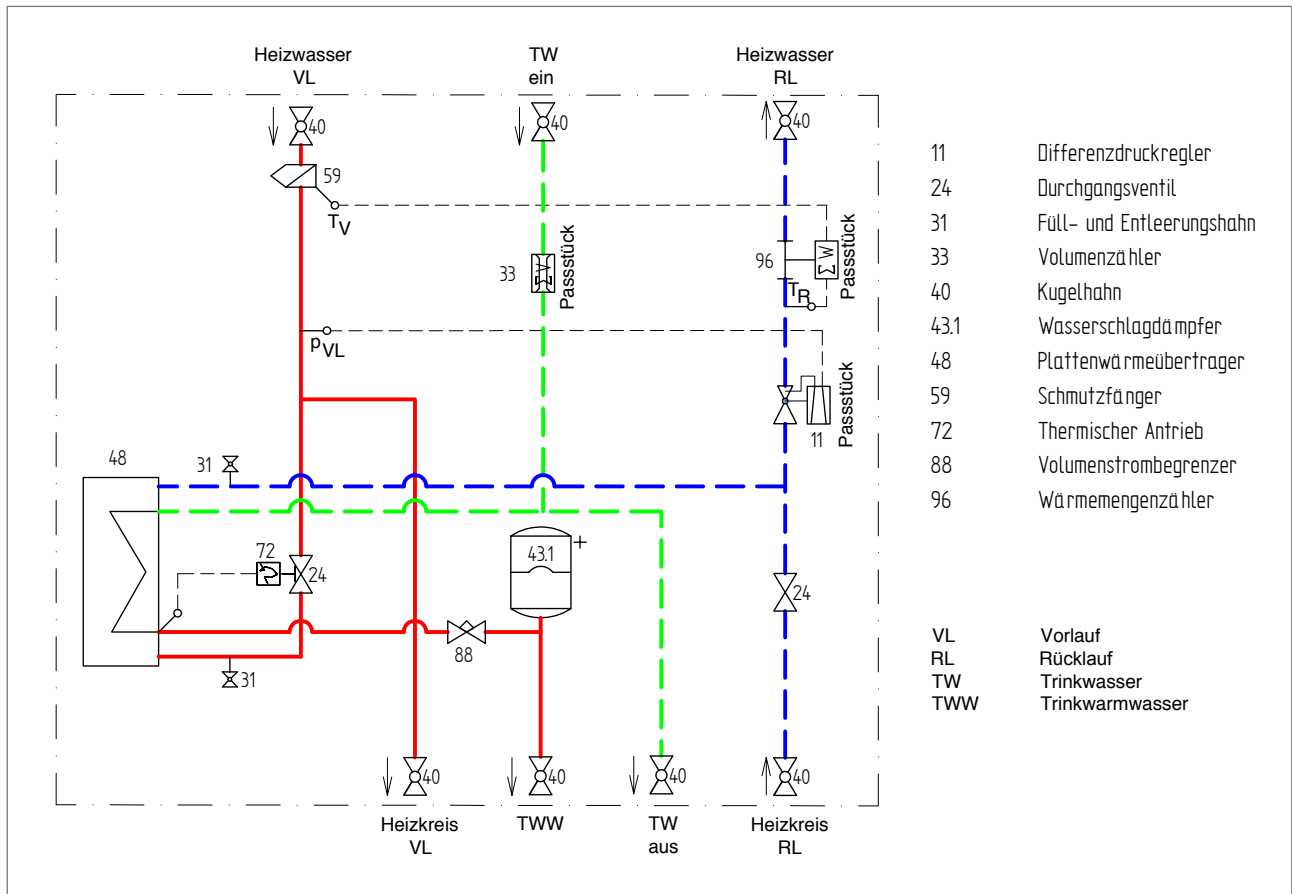
### ANSCHLÜSSE

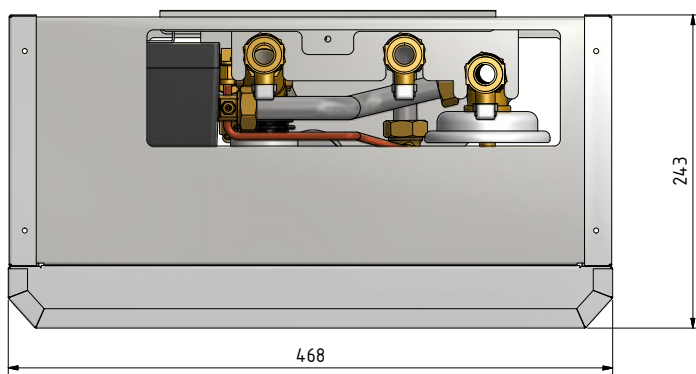
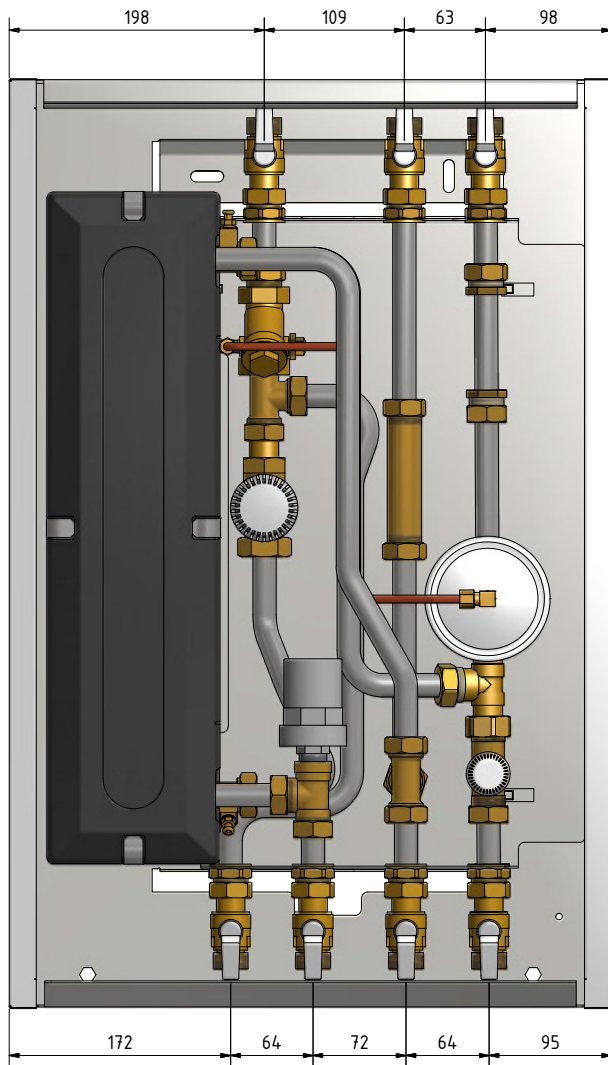
Anschlusslage Wärmenetz oben, Außengewinde 3/4 "  
 Anschlusslage Heizkreis unten, Außengewinde 3/4 "  
 Anschlusslage Trinkwassererwärmung unten, Außengewinde 3/4 "

### HINWEIS

Die in diesem Datenblatt angegebenen Parameter gelten für die Basisanlage. Für weitere Optionen beachten Sie bitte die entsprechende Preisliste. Ggf. ändern sich dadurch die technischen Parameter.

<b>AUSLEGUNG</b>	bei $\Delta T = 35 \text{ K}$
Nennweite Anschluss	18 mm
Nenndruck	PN 10
Leistung Anschluss	45 kW
Temperatur max.	90 °C
Volumenstrom max.	1,2 cbm/h
Differenzdruck min.	0,7 bar
Differenzdruck max.	
Kvs	1,8
<b>HEIZUNG</b>	bei $\Delta T = 20 \text{ K}$
Anschluss Wärmenetz	direkt
Anzahl Heizkreise	1 Stk
Heizkreis Art	Heizkörper
Heizkreis Prinzip	ungemischt
Leistung Heizung	12 kW
Temperatur max.	90 °C
Volumenstrom max.	0,5 cbm/h
<b>TRINKWASSERERWÄRMUNG</b>	bei 10 – 50 °C
Prinzip	Durchflussprinzip
Leistung	45 kW
Anschluss Wärmenetz	direkt
Plattenwärmeübertrager Bauart	ausstattungsabhängig
Vorrangschaltung	kein
Zapfmenge 60 °C	
Zapfmenge 50 °C	16 l/min
Zapfmenge 45 °C	
NL-Zahl	
Regelung	thermostatisch  Dynamische Regelung für Trinkwarmwasser in exakt voreingestellter Temperatur
Vorregelung	Ventil
<b>REGELUNG</b>	
thermostatisch	
<b>SICHERHEIT</b>	
Ausdehnungsgefäß	nicht integriert
Wächter und Begrenzer	nicht möglich
<b>KONSTRUKTION</b>	
Dämmung	ausstattungsabhängig
Wärmezähler Baulänge	110 mm
Gewicht	15,5 kg





www.pewo.com  
Email: info@pewo.com  
PEWO Energietechnik GmbH +49 3571 48 98 0  
PEWO Austria GmbH +43 3536 73 908  
PEWO Energietechnik Schweiz GmbH +41 31 755 65 18

Technische Änderungen vorbehalten.

www.pewo.com ©Copyright 2017 PEWO®, CAD®, DAC®, DRO®, Live®, PST®, Split®, Switch® und V-max® sind Marken der PEWO Unternehmensgruppe.



PEWO  
ist Mitglied  
VON

Nachdruck oder Vervielfältigung, auch auszugsweise nur mit Genehmigung der PEWO Energietechnik GmbH, 02979 Elsterheide, Deutschland. Irrtum und technische Änderungen vorbehalten. Enthaltene Leistungsdiagramme, Aussagen und Tabellen dienen ausschließlich dem besseren Verständnis. Sie haben keine Aussagekraft über unser komplettes bzw. aktuelles Produktprogramm und bilden somit keine Planungsgrundlage. Die beispielhaften Abbildungen enthalten teilweise Sonderausstattung. Hersteller und Typ der abgebildeten Komponenten können abweichen. Diese Unterlage enthält keine Katalogware. Die Anlagen werden teilweise kundenspezifisch geplant, konstruiert und gefertigt. Mit einer geringen Wartezeit ist zu rechnen.